

Eksempel 1



Boksplot for antal point i kvindernes håndboldliga i sæsonerne 2003-04 og 2004-05

Materialet til dette eksempel er slutstillingerne i kvindehåndbold 2003-04 og 2004-05.

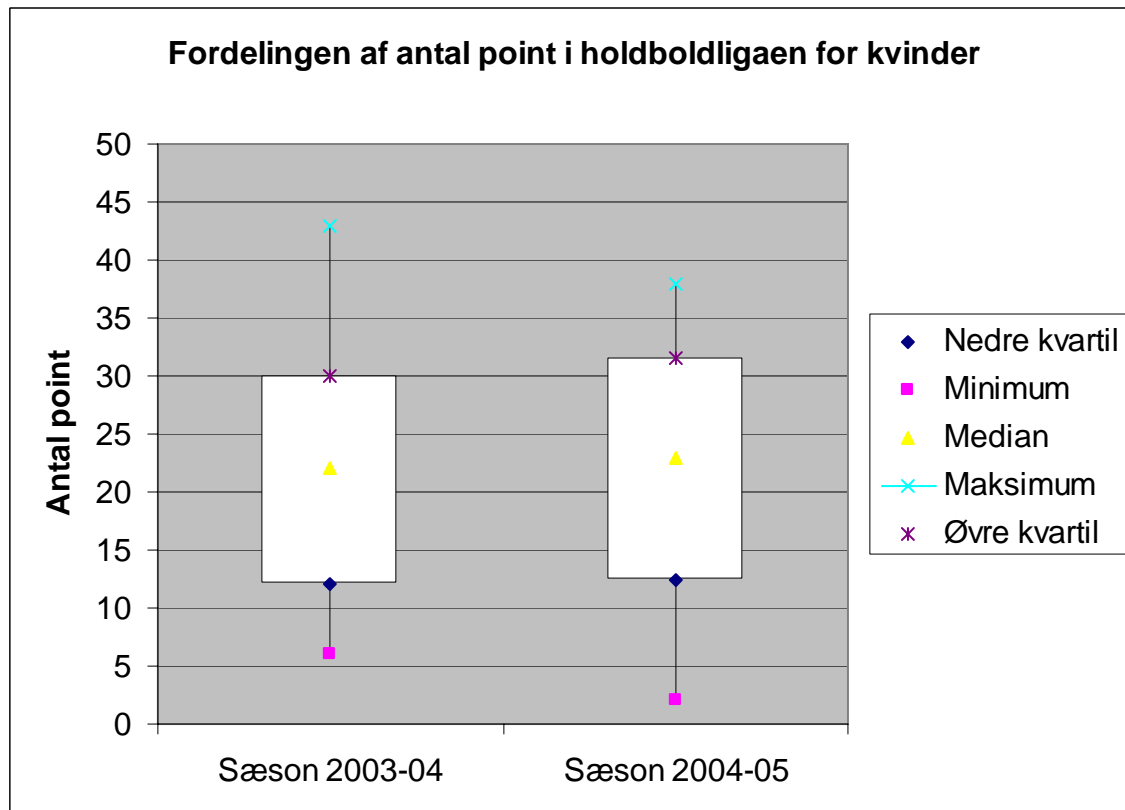
nr.	hold	point
1	Slagelse FH	43
2	Viborg HK	36
3	Ikast/Bording	33
4	Randers HK	27
5	GOG	23
6	Horsens HK	22
7	FCK Håndbold	22
8	Aalborg DH	19
9	SK Århus	12
10	KIF Kolding	12
11	Fox Team Nord	9
12	Sønderjyske HK	6

Kilde: www.haandbold.com

Hvis vi skriver pointene vandret i rækkefølge, får vi:

F.eks. nedre kvartil er fremkommet ved beregningen: $\frac{11+14}{2}$

Ud fra dette er boksplottene tegnet i Excel:



Meningen med disse boksplot er at give overblik. I dette tilfælde får vi et overblik til at sammenligne de to pointfordelinger.

Derfor kan vi beskrive forskellene i pointfordelingerne på følgende måde:

Både maksimum og minimum var mindre i 2004-05 end i 2003-04. I 2004-05 var der større forskel mellem nedre og øvre kvartil end i 2003-04. Altså var spredningen i point lidt større i 2004-05 end i 2003-04. I 2003-04 var der stor afstand mellem øvre kvartil og maksimum. Dette vidner om manglende jævnbyrdighed i toppen. I 2004-05 var der større jævnbyrdighed.